



Celebrating THE RIDEAU CANAL

CANADA'S NEWEST WORLD HERITAGE SITE

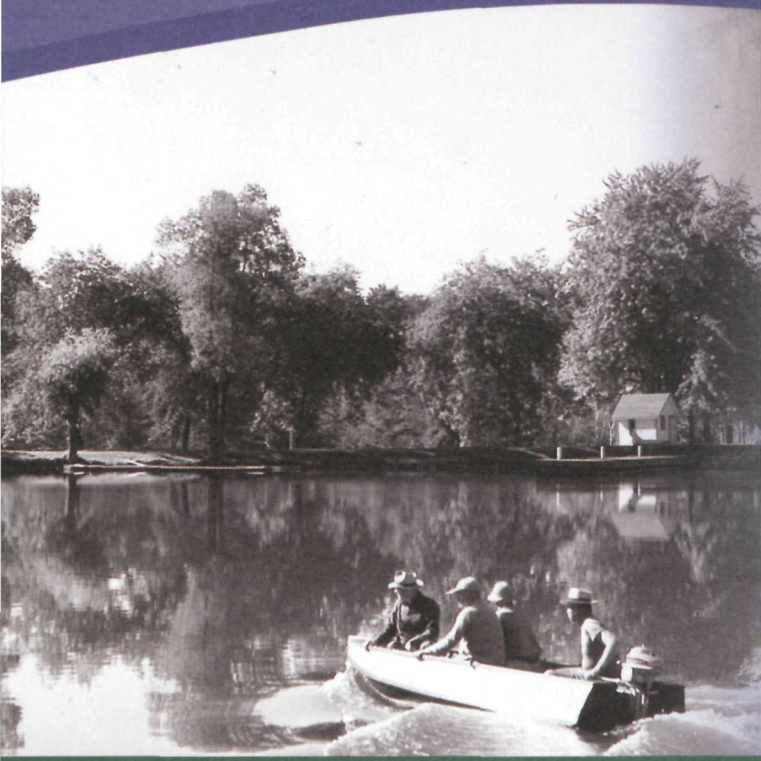
CANADA'S NEWEST WORLD HERITAGE SITE

The Rideau Canal is the best-preserved "slackwater" canal in North America, and the only canal from the great 19th-century canal-building era that still operates along its original route and with most of its original structures intact. This engineering marvel and the fortifications built at Kingston to protect it illustrate a globally important stage in human history — the clash for control of the northern half of this continent.

UNESCO WORLD HERITAGE PROGRAM

The United Nations Educational, Scientific and Cultural Organization (UNESCO) seeks to encourage the identification, protection and preservation of cultural and natural heritage around the world considered to be of outstanding value to humanity. This is embodied in an international treaty called the Convention concerning the Protection of the World Cultural and Natural Heritage, adopted by UNESCO in 1972.

What makes the concept of World Heritage exceptional is its universal application. World Heritage sites are part of the heritage of all people of the world, irrespective of the territory on which they are located.



United Nations
Educational, Scientific and
Cultural Organization



The Rideau Canal
inscribed on the World Heritage List in 2007

Organisation
des Nations Unies
pour l'éducation,
la science et la culture

Le canal Rideau
inscrit sur la Liste du patrimoine mondial en 2007



Parks
Canada

Parcs
Canada

Canada

CANADA'S WORLD HERITAGE SITES

KLUANE/WRANGELL-ST. ELIAS/ GLACIER BAY/TATSHENSHINI-ALSEK



An empire of mountains and ice, this vast international preserve contains the largest non-polar icefields in the world, some of the Earth's longest and most spectacular glaciers and the tallest peaks in North America.

W. Lynch, 1986



WATERTON-GLACIER INTERNATIONAL PEACE PARK

The mountains meet the prairie in Waterton-Glacier International Peace Park on the Alberta-Montana boundary. It is an area of exceptional beauty, with globally unique plant communities and ecological complexes.

S. Lumm, 1987



SGANG GWAAY

The remains of cedar long houses and carved memorial and mortuary poles at this Haida village illustrate the power and artistry of Haida society.

J. Kobalenko

CANADIAN ROCKY MOUNTAIN PARKS

Studded with jagged peaks, waterfalls, turquoise lakes, canyons and limestone caves, the Canadian Rocky Mountain Parks present some of the most stunning mountain scenery on Earth.



J. Ewey, 2005



NAHANNI NATIONAL PARK

Home to one of the most spectacular rivers in North America, Nahanni features luxuriant forests, steaming hot springs, a unique limestone cave system, deep canyons and huge waterfalls.

M. Beedell, 1982



W. Lynch, 1987

WOOD BUFFALO NATIONAL PARK

Canada's largest park, Wood Buffalo sustains the largest free-roaming herd of bison in the world and is also the nesting area to the world's last remaining wild flock of endangered whooping cranes.

DINOSAUR PROVINCIAL PARK

Dinosaur Provincial Park provides a glimpse into life on Earth 75 million years ago! The park contains some of the most important fossil discoveries ever made from the "Age of Dinosaurs".



T. Krause, 1995

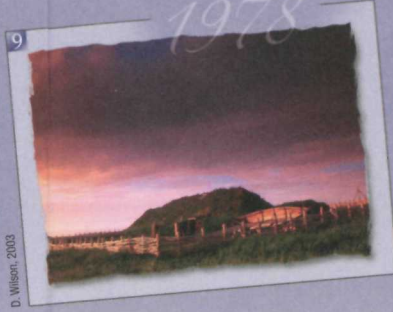
HEAD-SMASHED-IN BUFFALO JUMP

At this site, Aboriginal people stampeded bison over a precipice and butchered them in the camp below. The bison provided food, shelter, clothing and tools for survival.



B. Townsend, 2001

L'ANSE AUX MEADOWS NATIONAL HISTORIC SITE



D. Wilson, 2003

L'Anse aux Meadows is the site of a 1000-year-old Viking colony and the first known European settlement in North America. Excavations have uncovered remains of wood-framed peat-turf buildings similar to those found in Norse Greenland and Iceland.

MIGUASHA NATIONAL PARK

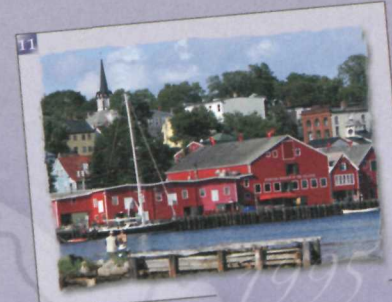
Remarkable fossil beds at Miguasha are the world's best illustration of the Devonian Period of Earth's history, the "Age of Fishes". The fossils discovered here illustrate the evolution of fish to land-dwelling vertebrates.



L. Perron, 2005

OLD TOWN LUNENBURG

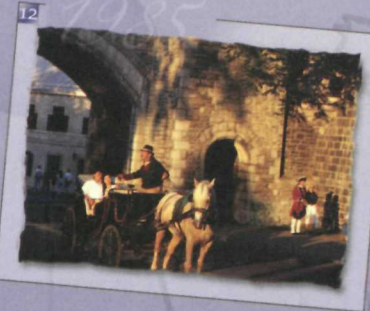
The colourful south-shore Nova Scotia town of Lunenburg is the best surviving example of a planned British colonial settlement in North America.



Nova Scotia Tourism, Culture and Heritage

HISTORIC DISTRICT OF OLD QUÉBEC

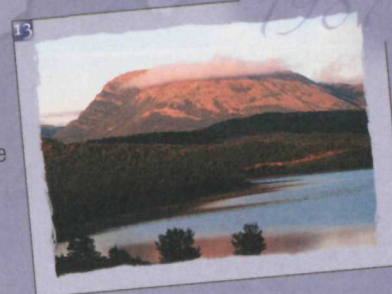
Québec illustrates one of the major stages in the European settlement of the Americas. The historic district is the most complete example of a fortified colonial town north of Mexico.



P. St. Jacques, 1984

GROS MORNE NATIONAL PARK

Gros Morne's breathtaking beauty is testimony to 600 million years of Earth's geological history. The park provides a rare illustration of the process of continental drift, where deep ocean crust and the rocks of the Earth's mantle lie exposed.



S. Sharp, 1987



Célébrons LE CANAL RIDEAU

NOUVEAU SITE DU PATRIMOINE MONDIAL AU CANADA

NOUVEAU SITE DU PATRIMOINE MONDIAL AU CANADA

Le canal Rideau est le canal à plans d'eau successifs le mieux conservé d'Amérique du Nord et le seul canal datant de la grande époque de la construction des canaux au 19^e siècle qui est encore utilisé aujourd'hui sur son tracé original, et dont la plupart des structures d'époque sont intactes. Cette merveille de l'ingénierie et les fortifications construites à Kingston pour la protéger illustrent ensemble une période importante de l'histoire humaine : la lutte pour s'assurer la mainmise sur la moitié nord de ce continent.

PROGRAMME DU PATRIMOINE MONDIAL DE L'UNESCO

L'Organisation des Nations Unies pour l'éducation, la science et la culture (UNESCO) encourage l'identification, la protection et la préservation du patrimoine culturel et naturel à travers le monde considéré comme ayant une valeur exceptionnelle pour l'humanité. Cela fait l'objet d'un traité international intitulé Convention concernant la protection du patrimoine mondial, culturel et naturel, adopté par l'UNESCO en 1972.

Ce qui rend exceptionnel le concept de patrimoine mondial est son application universelle. Les sites du patrimoine mondial font partie du patrimoine de tous les peuples du monde, sans tenir compte du territoire sur lequel ils sont situés.



Organisation
des Nations Unies
pour l'éducation,
la science et la culture

United Nations
Educational, Scientific and
Cultural Organization



Le canal Rideau
inscrit sur la Liste du patrimoine mondial en 2007

The Rideau Canal
inscribed on the World Heritage List in 2007



SITES DU PATRIMOINE MONDIAL AU CANADA

KLUANE/WRANGELL-ST. ELIAS/ GLACIER BAY/TATSHENSHINI-ALSEK



Empire de montagnes et de glace, cette vaste aire de conservation internationale renferme le plus grand champ de glace non polaire au monde, quelques-uns des glaciers les plus longs et les plus spectaculaires de la planète et les plus hautes montagnes en Amérique du Nord.

PARC INTERNATIONAL DE LA PAIX WATERTON-GLACIER

Les montagnes et la prairie se rencontrent au parc international de la paix Waterton-Glacier situé à la frontière de l'Alberta et du Montana. C'est un endroit d'une beauté exceptionnelle qui abrite des communautés végétales et des complexes écologiques uniques à l'échelle mondiale.



SGANG GWAAY

Les vestiges des longues maisons en cèdre et les totems commémoratifs et mortuaires sculptés de ce village haïda témoignent de la force et du talent artistique de la société des Haïdas.



PARCS DES MONTAGNES ROCHEUSES CANADIENNES

Émaillés de pics déchiquetés, de chutes, de lacs aux eaux turquoise, de canyons et de cavernes calcaires, les parcs des montagnes Rocheuses canadiennes comptent parmi les plus beaux paysages de montagnes au monde.



PARC NATIONAL NAHANNI

Le parc Nahanni abrite l'une des rivières les plus spectaculaires en Amérique du Nord et recèle des forêts luxuriantes, des sources chaudes, un réseau unique de cavernes calcaires, des canyons profonds et des chutes imposantes.

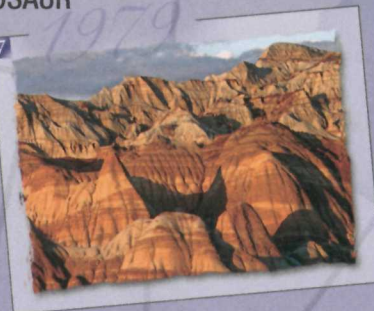
PARC NATIONAL WOOD BUFFALO

Le parc national Wood Buffalo est le plus vaste des parcs nationaux; il abrite le plus gros troupeau de bisons en liberté au monde et protège l'aire de nidification de la dernière bande migratrice dans le monde de grues blanches, une espèce en voie de disparition.



PARC PROVINCIAL DINOSAUR

Le parc provincial Dinosaur donne un aperçu de la vie sur la Terre il y a 75 millions d'années! Il renferme quelques-uns des plus importants fossiles remontant à « l'âge des dinosaures » jamais découverts.



LE PRÉCIPICE À BISONS HEAD-SMASHED-IN

À cet endroit, les Autochtones forçaient les bisons à sauter dans ce précipice pour ensuite les dépecer dans le campement situé en bas. Les bisons leur permettaient de se nourrir, de s'abriter, de se vêtir et de fabriquer des outils, assurant ainsi leur survie.



LIEU HISTORIQUE NATIONAL DE L'ANSE AUX MEADOWS



L'Anse aux Meadows est l'emplacement où s'est établie il y a mille ans une colonie viking et le premier site attesté d'installation d'Européens en Amérique du Nord. Les fouilles ont permis de mettre au jour des vestiges de bâtiments à charpente de bois couverts de mottes de gazon semblables à ceux qui ont été trouvés au Groenland et en Islande.

PARC NATIONAL DE MIGUASHA

Les merveilleux fossiles du parc de Miguasha sont la plus belle illustration au monde de la période de l'histoire de la Terre appelée Dévonien ou « âge des poissons ». Les fossiles découverts à cet endroit témoignent de l'évolution des poissons et de leur transformation en vertébrés terrestres.



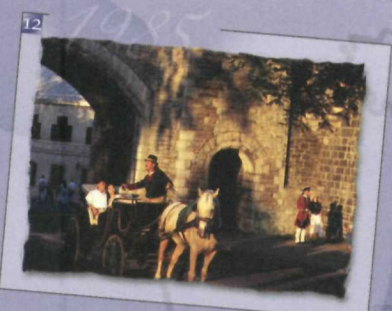
LE VIEUX LUNENBURG

La petite ville pittoresque de Lunenburg, située sur la côte sud de la Nouvelle-Écosse, est le plus bel exemple d'un établissement colonial britannique dûment planifié encore debout en Amérique du Nord.



ARRONDISSEMENT HISTORIQUE DU VIEUX-QUÉBEC

Québec représente l'une des étapes importantes de la colonisation des Amériques par les Européens. L'arrondissement historique est l'exemple le plus complet d'une ville fortifiée de l'époque coloniale au nord du Mexique.



PARC NATIONAL DU GROS-MORNE

L'extraordinaire beauté de Gros-Morne témoigne de 600 millions d'années de l'histoire géologique de la Terre. Le parc illustre de façon remarquable le processus de dérive des continents, et on peut y voir bien exposées les roches de la croûte océanique et du manteau de la Terre.

